

Flash Eurobaromètre 507

Les entreprises et la corruption



Luxembourg

Interviews: UE27 – 12 790 | LU – 252 (Travail de terrain : 4.4 - 22.4.2022)

📞 Méthodologie

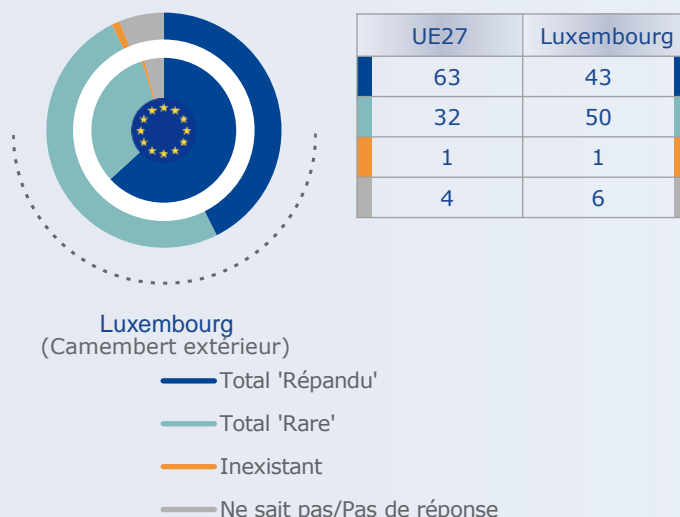
Les problèmes rencontrés dans la pratique des affaires

q1 Considérez-vous que les propositions suivantes constituent, ou non, un problème pour l'activité de votre entreprise au Luxembourg? (%)

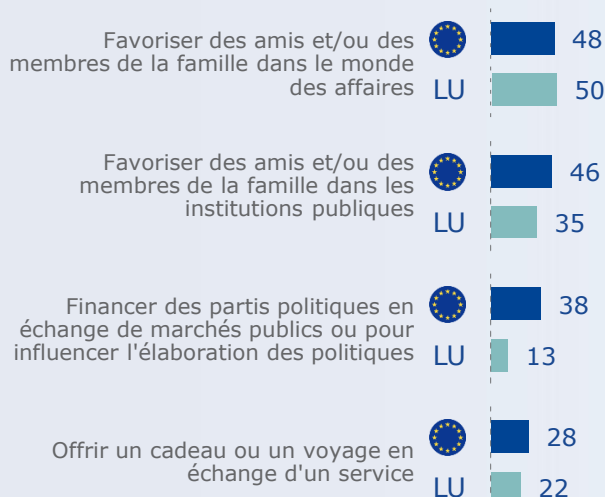


Les perceptions de la corruption

q3 Selon vous, dans quelle mesure le problème de la corruption est-il répandu au Luxembourg? (%)



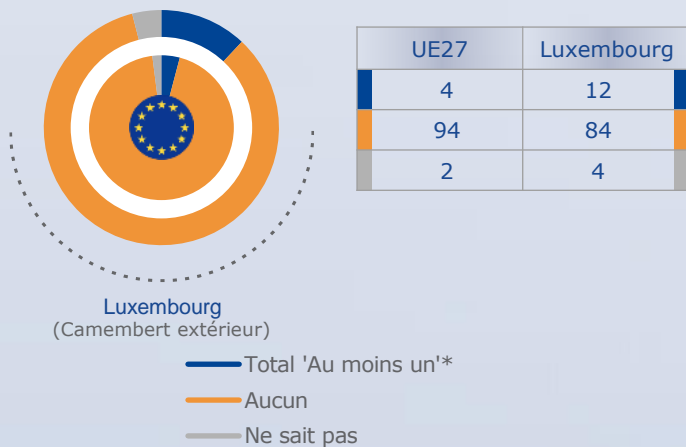
q6 Parmi les pratiques suivantes, selon vous, lesquelles sont les plus répandues au Luxembourg? (Plusieurs réponses possibles, % Les 4 premières réponses)



La corruption vécue

dx11

Et quelqu'un au Luxembourg a-t-il sollicité ou attendu d'un membre de votre entreprise qu'il donne un cadeau, accorde une faveur, ou donne l'argent supplémentaire en échange des permis ou services suivants ? (Plusieurs réponses possibles, %)

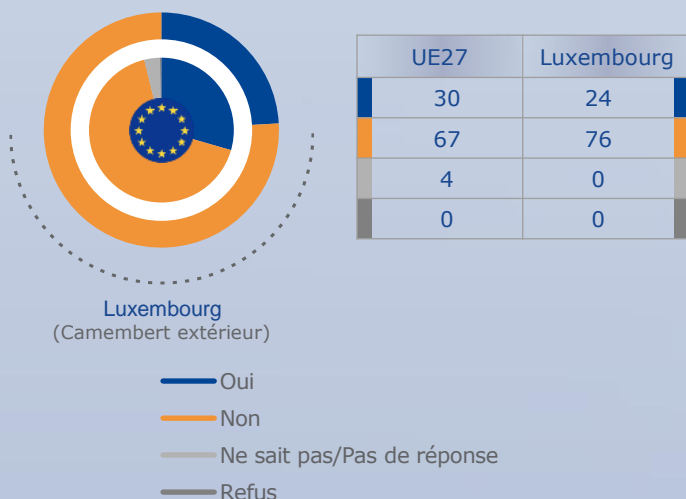


* Permis de construire, permis d'exploitation, modification de l'affectation des sols, permis environnementaux concernant notamment le traitement des déchets et de l'eau, plaques d'immatriculation ou permis liés à des véhicules, aides publiques et fonds sociaux structurels

La corruption dans les marchés publics

dx8

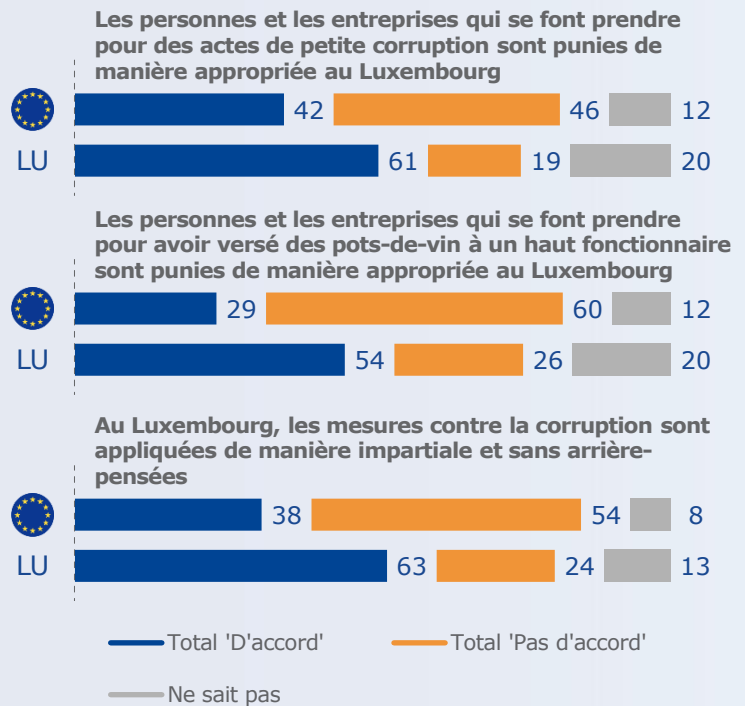
Au cours des trois dernières années, pensez-vous que la corruption vous a empêché ou a empêché votre entreprise de remporter un appel d'offres ou un marché public? (%)



Les manières de lutter contre la corruption

q7

Etes-vous d'accord ou non avec les propositions suivantes ? (%)



q8

Selon vous, quelle est la probabilité que les choses suivantes arrivent aux personnes ou entreprises se livrant à des pratiques de corruption au Luxembourg? (%)

